

# Fiche technique

04.110  
ET  
04.210

Coussin d'adjonction au fauteuil en mousse  
Haute Résilience

**PharmaForm**

**K**allidos HR



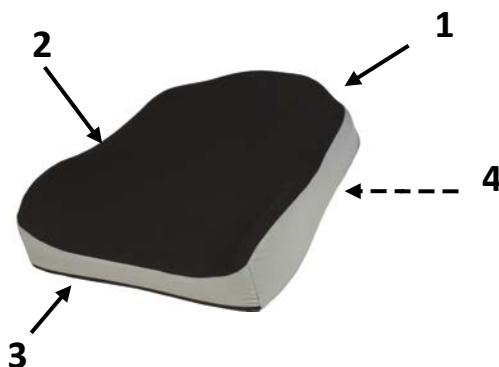
**Pharmaouest**  
PREVENTIX

A LIRE ATTENTIVEMENT AVANT UTILISATION



## Description du produit

1. Mousse polyuréthane  
Haute résilience
2. Housse en jersey et Pharmatex
3. Fermeture glissière
4. Elastique de maintien  
(à l'arrière)



## Gamme (largeur x profondeur x hauteur)

Références	Références housse de rechange	Dimensions	N°LPPR
04.110	04.110H	43 x 5/10 x 44 cm	9355621
04.210	04.210H	48 x 5/10 x 46 cm	9355621

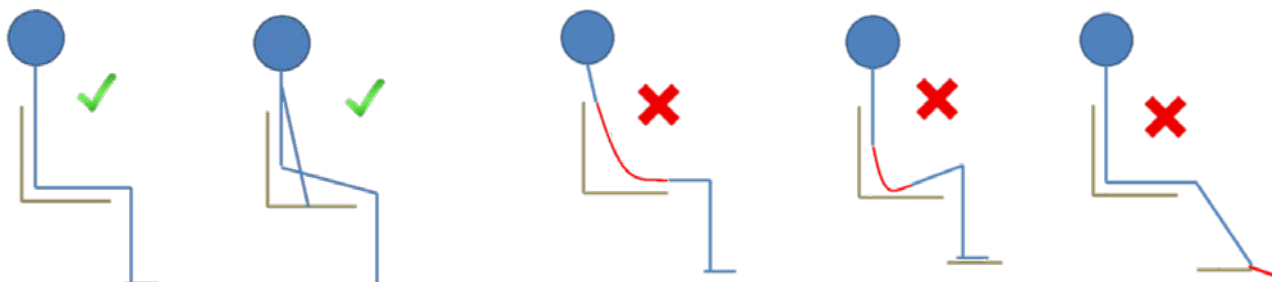
## Principes d'utilisation

Le coussin est constitué de mousse Haute Résilience et recouvert d'une housse en coton jersey et Pharmatex. Un élastique situé à l'arrière du coussin permet de le maintenir sur le dossier du fauteuil.

La housse permet à la personne de ne pas être en contact direct avec la mousse pour des raisons d'hygiène et pour éviter tout risque d'échauffement.

Ce coussin en mousse Haute Résilience doit être utilisé pour améliorer le confort des personnes assises, il peut être utilisé en tant qu'adjonction à une assise de fauteuil roulant, pour des personnes ne présentant pas de risque d'escarre, selon l'échelle de Braden ou de Norton.

### L'efficacité du coussin dépend aussi du bon positionnement en station assise.



Faites régler votre assise par un professionnel. Soulagez les points de pression aussi souvent que possible en vous aidant de vos bras.

**Attention** : Un glissement vers l'avant favorise le cisaillement. Un mauvais réglage des palettes du fauteuil roulant (pieds trop hauts, trop bas ou en appui déséquilibré), favorise les points de pression.

## Conseils d'installation

Le coussin s'installe sur tout type de fauteuil roulant. Pour un bon positionnement du coussin sur le fauteuil, la taille de celui-ci doit être compatible avec la taille du dossier, et la dimension du coussin d'assise.

## Précautions d'emploi

Ne pas recouvrir le coussin d'une autre protection que la housse ou protection préconisée par le fabricant. Lors des différents transferts, ne pas plier le coussin, la mousse risquerait d'être endommagée.

Pour le confort de l'utilisateur, utiliser de préférence des vêtements et linges en coton. Proscrire l'utilisation de vêtements et tissus synthétiques qui pourraient par friction provoquer des échauffements.

## Caractéristiques techniques

Coussin : Mousse Haute Résilience	Polyuréthane 37 kg/m <sup>3</sup> Classement au feu :M4
Dessus de housse en Jersey	100% coton
Pourtour de housse en Pharmatex	60% Polyuréthane - 40% Polyester Grammage : 120 g/m <sup>2</sup>

## Garantie

Ce coussin est garanti 2 ans contre tout vice de fabrication à partir de la date d'achat par le patient. La garantie ne couvre pas la perte normale de fermeté ni les changements de propriétés et/ou de couleur qui n'affectent pas les qualités d'allègement des pressions.

La garantie n'est valable que si le produit est utilisé et manipulé conformément aux présentes instructions d'utilisation et d'entretien.

## Conseils d'entretien

**Nettoyage du coussin** : Nettoyage à la vapeur saturante sans ajout de formol, produit désinfectant ou eau savonneuse. Bien laisser sécher à l'air libre.

**Important** : la housse de protection ne doit être replacée qu'une fois la mousse parfaitement sèche.

**Nettoyage de la housse** : Housse amovible, lavage 40°C C. Séchage en machine possible à T° modérée (60°C).



**Ne jamais utiliser de produits chlorés même dilués pour nettoyer la housse (Javel, Dakin®).**

N'utilisez pas de produits nettoyants ou de désinfectants corrosifs tels que l'acétone ou de dégraissants industriels afin d'éviter toute dégradation du matériel.

**Surveillance et maintenance, réparations éventuelles, remplacement de la housse** : Effectuez régulièrement un contrôle visuel de la housse pour repérer les éventuels trous ou traces d'érosion. Et contactez votre revendeur en cas de détérioration anormale.

## Stockage / Recyclage

Stockage du produit : ***Stocker à l'abri de la lumière, de la chaleur, dans un endroit sec et à plat.***

Conditions de température : MINI : -10° C / MAXI : +40° C

Taux d'humidité : MINI : 30% / MAXI : 95%

**Elimination du produit** : Ne pas brûler ou jeter dans la nature le produit usagé, le déposer dans une déchetterie qui le prendra en charge.

### **DISTRIBUTEUR:**

Pour tout problème de service après-vente, merci de contacter votre distributeur.

### **FABRICANT:**

PHARMAOUEST INDUSTRIES PREVENTIX  
Z.A. ACTIPOLE 35 – B.P. 12  
2, rue de Saint-Coulban  
F- 35540 MINIAC-MORVAN  
Tél. : 02 99 82 21 21  
Fax : 02 99 82 15 45  
www.pharmaouest.com  
service.qualite@pharmaouest.fr